

DRUCK- & VERIFIZIERUNGSLÖSUNGEN FÜR DIE PHARMA INDUSTRIE

'ALL-IN-ONE':
PRINTER - CONTROLLER - SOFTWARE - CAMERA

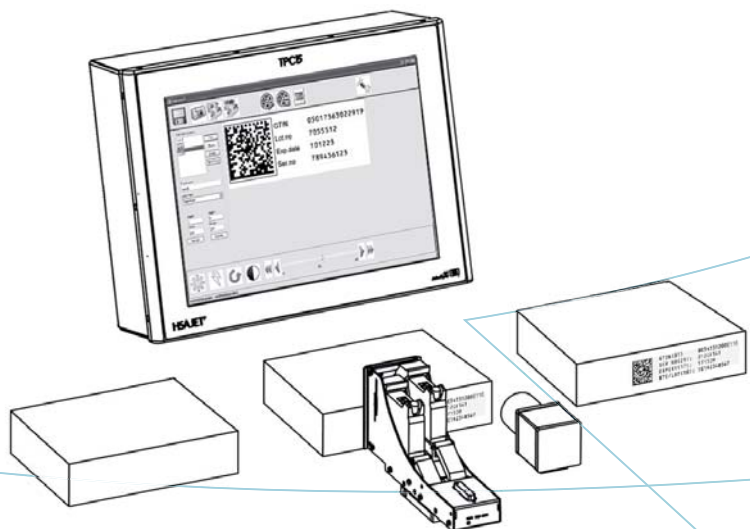


Inkjet
Technology by 
invent

GAMP
21 CFR part 11
e-Pedigree
LOG
Datamatrix GS1
OCR-B
Shift Codes
Database-connection



HSA A UNIQUE IMPRINT
SYSTEMS



HSA Systeme stellt ein neues System vor: "Alles in einem" Drucken und Verifizierung

Dieses System ist besonders Anwendbar in der Pharmaindustrie. Alle Anwendungen sind Zusammengefasst mit einer Zentralen Kontrolleinheit (TPC15).

Die TPC15 führt sämtliche Aufgaben aus, vom entwerfen und drucken einer Nachricht, zur Kontrolle von Barcodes und OCR durch eine Kamera- und auch Aussondierung von Fehldrucken.



Pharma-Lösung ist über Touch-Interface gesteuert.

Intuitives Icon Basierende Touch-Interface macht die Steuerung einfach.

Kontrol via Netzwerk (Fig. 1)

Die zentrale Kontrolleinheit ist auf einer PC Plattform installiert und ist Windows kompatibel. Ein 15 Zoll Touch Screen Monitor mit intuitiven Bildzeichen macht das Programmieren zu einer Leichtigkeit, um die richtige Funktion zu bedienen.

Local Area Network (LAN / Ethernet): Datenbanken können angeschlossen werden oder heruntergeladen in dem HSA Pharmazeutisches Drucksystem via LAN.

Der TPC15 erstellt ein integriertes Ethernet (LAN) Protokoll welches Zugang verschafft zu den meisten Drucker Funktionen. Dieses bedeutet, dass es möglich ist, als Beispiel, die Log Datei mit Schicht Codes, die Anzahl der Drucke, herunter geladene Drucke, etc. zu lesen.

Integrierte druck Kontrolleinheit

Der TPC15 hat eine integrierte druck Kontrolleinheit mit der man bis zu 4 HP Kartuschen (2 Zoll) kontrollieren kann. Der Pulsgeber und Produkt Sensor sind direkt mit der TPC15 verbunden. Der TPC15 gibt Signale zu beiden Kamera und Produkt Sensor, so dass nur ein Produkt Sensor nötig ist.

Eingang und Ausgang "Handshake" Signale zum kommunizieren zwischen externen Kontrolleinheiten, wie PLC's sind eingebaut. Der TPC15 ist auch für Schalttafeleinbau erhältlich und hat eine IP65 Beurteilung.

Touch Interface (Fig. 2)

Das System kann mit industriellen Touch Screen Marken integriert werden, es muss nicht immer ein HSA System TPC15 sein. Als Beispiel B&R oder Siemens. Sollte ein anderes System gewählt werden, braucht das System einen externe Kontrolleinheit (M-HP8) wie im Diagram gezeigt. Mit einem externen Kontrollsystem kann das System mit bis zu 8 HP Kartuschen (4 Zoll) arbeiten.

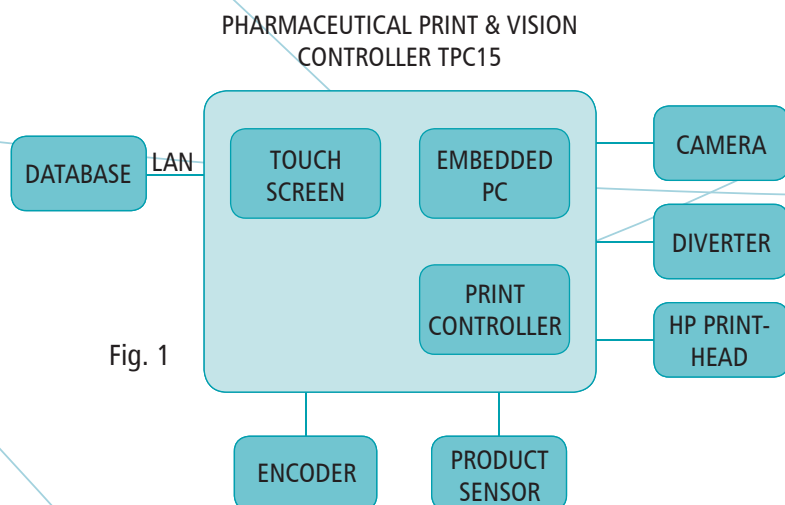


Fig. 1

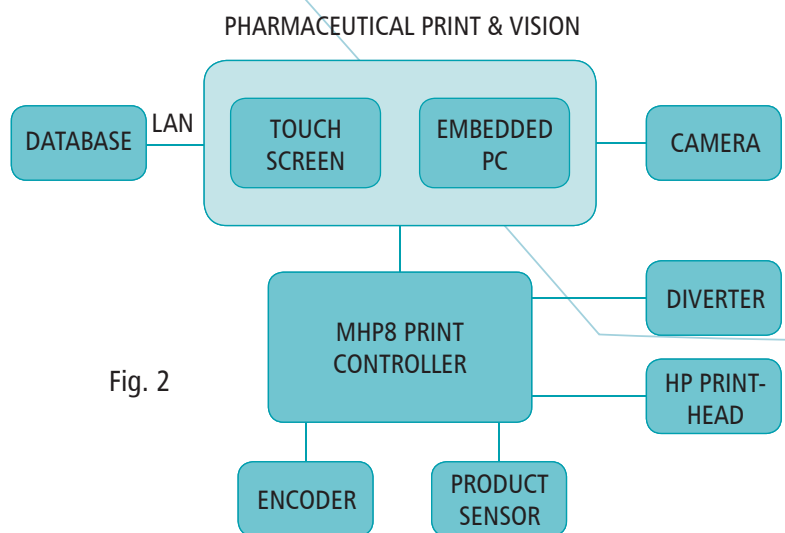
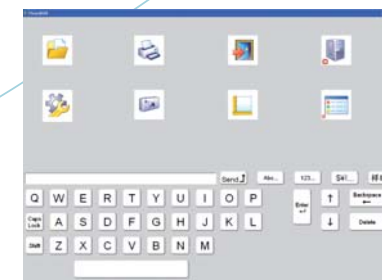


Fig. 2

Touch Screen Menu



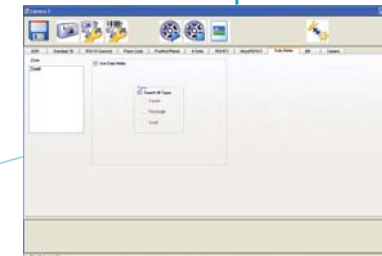
Hauptmenü: Von hier an entscheiden Sie sich z.B. für eine Druckdatei oder aktivieren die Kamera Software.

Zone Markierung



Die Touch Verbindung von wo aus verschiedene Barcodes und Texte markiert werden, zum lesen.

Datamatrix Setup



Von diesem Menü sind die Einstellungen für das Lesen von Datamatrix-Koden gewählt.

OCR Setup



Einrichtung Menü für Text Lesung. Wähle die Sprache für den Text oder wähle spezifische Sprach Zeichen.

Kamera

HSA Systems verwendet Standard-Kameras vom Imaging Source.

Imaging Source liefert Kameras mit verschiedenen Auflösungen 640x480, 1024x768, 1280x960. Wähle zum kommunizieren entweder mit USB oder Firewire.

Imaging Source Kameras können mit automatischem motorisiertem Zoom erworben werden. Kontrolliert wird mit Touch Screen Interface. Mit USB oder Firewire schickt die Software die benötigten Signale zu der Kamera.



Tinte für die Pharmazeutische Industrie

Die Pharma Industrien verlangen bei Druck auf verschiedenen Oberflächen eine breite Auswahl von Tinte. HSA Systems bietet eine breite Auswahl von Tinte an, die je sie nach Wahl, funktionell optimal auf die einzelne Materialtype, die von Pharma Industrien angewendet wird.

Wir verwenden HP's Tinte, aber haben auch eine enge Zusammenarbeit mit HP begutachtete Tintenfabriken, wie z.B. Collins Ink. Unser feedback zu diesen Fabriken, bildet deswegen Basis für Verbesserungen von Tinten und auch Entwicklung von Tinten die speziell für besondere Branchen gerichtet ist.



HP TIJ 2.5 MERKMALE

- Kosteneffizient: Keine Aufwärmphasen und Verlustzeiten
- Einfache Bedienung: Kein spezielles Training erforderlich, um Thermal Inkjet-Drucker zu bedienen
- Schnell: Hunderte von kleinen Düsen arbeiten mit hoher ausgezeichneter Qualität bei hohen Geschwindigkeiten
- Zuverlässig: TIJ ist erheblich weniger anfällig gegen Luftblasen in der Tintenammer als andere Drucktechnologien, somit werden Qualitätsprobleme und Verzögerungen durch eingeschlossene Luftbläschen vermieden
- Flexibel: Auf vielen Medien anwendbar
- Hohe Qualität: TIJ erzeugt kleinere, präzisere Tropfen und somit ein Durchgängig hochqualitatives Druckbild
- Umweltverträglich und sicher: Mit Thermal Inkjet entsteht keinerlei Notwendigkeit, qualifizierte Service-Techniker für das Handling mit flüchtigen Solvents und giftigen Dämpfen zu beauftragen
- Niedrigere Betriebskosten: Ein Thermal Inkjet-Drucker erzeugt möglicherweise geringere Ausgaben als anderes Druck-Equipment, was die Anfangskosten reduziert

HSA SYSTEMS

Weltweites Netzwerk

Unsere Produkte können sowohl über HSA Systems als auch über ein breit gefächertes Netzwerk von Händlern und Systemintegratoren erworben werden. Auf diese Weise können wir sowohl Einzelplatzdrucker als auch integrierte Drucksysteme weltweit ausliefern.

Service & Support

Service und technischer Support werden durch speziell bei uns geschulte Ingenieure und Techniker realisiert. HSA Systems hat die Notwendigkeit einer kurzen Reaktionszeit erkannt und ist in der Lage, innerhalb kürzester Zeit sowohl technisches "Know-How" als auch Ersatzteile und -systeme bereit zu stellen.

DEALER:



HSA Systems Denmark
DK-2740 SKOVLUNDE | +45 4494 0222 || DK-5260 ODENSE S | +45 6610 3401

HSA Systems France
F-93160 NOISY-LE-GRAND | +33 1 48 15 50 50

www.hsasystems.com | mail@hsasystems.com