

HSAJET®

Cabeçotes de Impressão F-type

HP TIJ 2.5

Os cabeçotes HSAJET® são baseados na tecnologia TIJ 2,5 de jato de tinta térmico da HP

HSAJET® e a tecnologia HP TIJ 2,5

As impressoras HSAJET® usam a tecnologia HP de jato de tinta térmico TIJ 2.5, fornecendo alta resolução de impressão, de até 600 dpi de qualidade de texto, códigos de barras nítidos e cores especiais intensas.

Versátil e acessível, a avançada tecnologia de jato de tinta da HP possibilita uma ampla gama de aplicações de impressão comercial e industrial: de simples documentos de texto até os mais brilhantes e complexos trabalhos de impressão em diversos tipos e tamanhos de mídia.

Cabeçotes de impressão HSAJET® F-type

Os cabeçotes HSAJET® estão disponíveis em duas versões diferentes: Superior/Inferior e Lateral/Baixa (para aplicações com restrição espacial).

As dimensões físicas de cada versão, juntamente com a direção de montagem do conector, oferecem vantagens para cada cabeça de impressão, facilitando a instalação. O design robusto em aço inoxidável atende às demandas para ambientes de produção.

Os compartimentos nos novos cabeçotes têm um interruptor cada, que foram adicionados para evitar danos ao cabeçote se o cartucho for retirado durante o modo de impressão - quando isso ocorre, a transmissão de energia ao cabeçote em questão é imediatamente interrompida.

Todos os nossos novos controladores utilizam cabeçotes F-type.



Pontos chave HP

- Relação custo-benefício: sem ciclo de aquecimento e sem desperdício de tempo nas partidas e paradas
- Fácil de usar: Um curto treinamento é o suficiente para operar e manter impressoras a jato de tinta térmico
- Velocidade: Com centenas de pequenos orifícios disparando em alta frequência, a tecnologia permite impressão de alta qualidade em altas velocidades
- Confiável: a tecnologia TIJ é menos sensível a formação de bolhas de ar na câmara de aquecimento do que outras tecnologias de impressão, evitando problemas de qualidade e atrasos causados pela entrada de ar
- Flexível: Suporta uma ampla variedade de mídias
- Alta qualidade: a tecnologia TIJ posiciona gotas menores com mais precisão, produzindo consistentemente excelente qualidade de imagens e texto
- Ambientalmente segura: Com a tecnologia por jato de tinta térmico, não há necessidade de técnicos qualificados para lidar com a volatilidade dos solventes e emissões nocivas pertinentes a outras tecnologia de impressão por jato de tinta
- Menor custo de investimento: a impressora por jato de tinta térmico pode custar muito menos do que outros equipamentos de impressão, reduzindo o custo de entrada no mercado



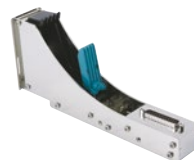
Detalhes Técnicos

CABEÇOTES DE IMPRESSÃO F-TYPE CONFIGURAÇÕES

SUPERIOR/INFERIOR

LATERAL/BAIXA

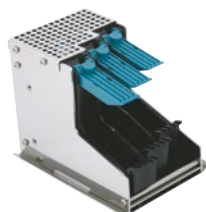
1 CARTUCHO



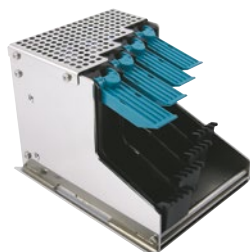
2 CARTUCHOS



3 CARTUCHOS

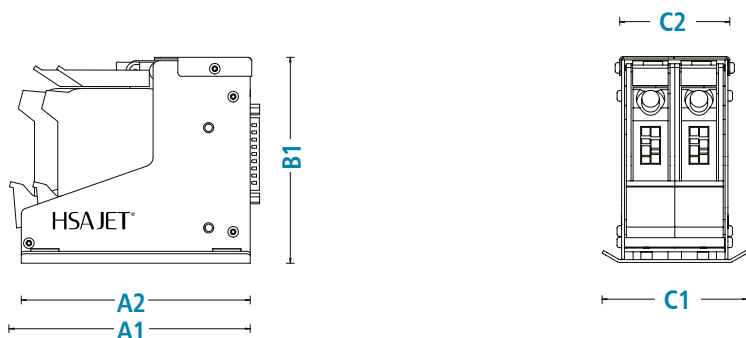


4 CARTUCHOS



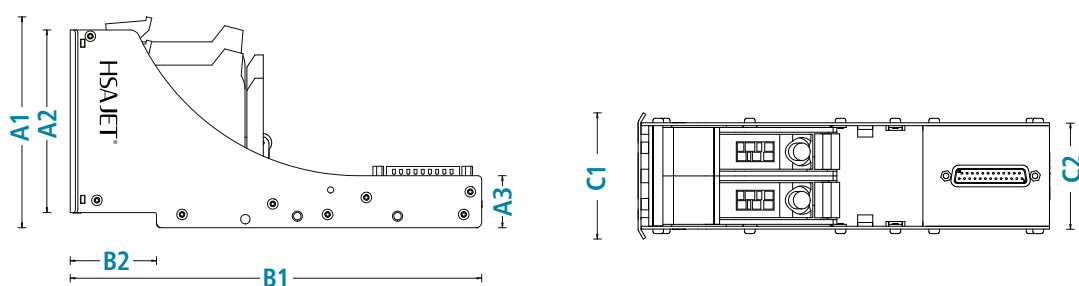
Detalhes Técnicos

CABEÇOTES DE IMPRESSÃO F-TYPE DIMENSÕES



SUPERIOR/INFERIOR

Dimensões em mm (polegadas)	A1	A2	B1	C1	C2
1 CARTUCHO	115 (4.51)	108 (4.24)	106 (4.18)	43 (1.68)	32 (1.26)
2 CARTUCHOS	128 (5.04)	121 (4.77)	109 (4.29)	77 (3.02)	58 (2.29)
3 CARTUCHOS	140 (5.52)	133 (5.24)	109 (4.29)	102 (4.03)	84 (3.30)
4 CARTUCHOS	152 (6.0)	146 (5.73)	109 (4.29)	128 (5.05)	109 (4.31)



LATERAL/BAIXA

Dimensões em mm (polegadas)	A1	A2	A3	B1	B2	C1	C2
1 CARTUCHO	99 (3.91)	84 (3.32)	28 (1.08)	218 (8.57)	46 (1.80)	45 (1.76)	32 (1.26)
2 CARTUCHOS	112 (4.39)	97 (3.80)	28 (1.08)	218 (8.57)	46 (1.80)	67 (2.63)	56 (2.21)
3 CARTUCHOS	124 (4.87)	109 (4.29)	28 (1.08)	218 (8.57)	46 (1.80)	94 (3.68)	82 (3.22)
4 CARTUCHOS	136 (5.36)	122 (4.79)	28 (1.08)	218 (8.57)	46 (1.80)	119 (4.69)	107 (4.23)

Detalhes Técnicos

CABEÇOTES DE IMPRESSÃO F-TYPE

Tecnologia

HP TIJ 2.5

Altura de impressão

12.7 - 50.8 mm / 1/2" - 2"

1 - 4 cartuchos

Distância da cabeça de impressão

0.5-2,0 mm

(do cabeçote até a superfície de impressão)

Interface

SUB D25

Avisos

Sinal de energia (no cabeçote)

Conformidade com as

Directivas CE

Construção

Aço inoxidável

Condições ambientais

Temperatura de trabalho: 10-40° C

Umidade: 10-90%

Sem condensação

Cabos

Cabo de 25 pinos F-M de 2,0 m (incluído)

Cabo de 25 pinos F-M de 5,0 m (opcional)

Peso

Veja os detalhes abaixo

PESO

em kg / lbs	Superior/Inferior kg (lbs)	Lateral/Baixa kg (lbs)
1 cartucho (1/2")	0.37 (0.81)	0.48 (1.05)
2 cartuchos (1")	0.62 (1.37)	0.73 (1.60)
3 cartuchos (1 1/2")	0.82 (1.81)	0.91 (2.19)
4 cartuchos (2")	1.04 (2.30)	1.28 (2.83)

CONTROLADORES PARA CABEÇOTES DE F-TYPE



MTHP4
MINITOUCH



CUF
CONTROLLER
UNIT



CBF/OPC/RPC



TCUF+TCUF-int
TINY CONTROLLER

Resolução Vertical (DPI)	Resolução horizontal 75-2.400 DPI (variável)* exemplos de veloc. (m/min)			
	75 DPI	300 DPI	600 DPI	2400 DPI
600 DPI	304	76	38	10
300 DPI alta veloc.	608	152	76	19
300 DPI (linha A)	304	76	38	10
300 DPI (linha B)	304	76	38	10

*) Dependente de controlador e software

Acessórios:

- Pontes em dois comprimentos padrões, comprimento especiais disponíveis a pedido
- Montagem da cabeça de impressão (para a ponte) para impressão para baixo
- Placas móveis para posicionamento (esquerda ou direita)
- Cabeçotes de impressão HP HSAJET® de 1 a 4 cartuchos podem ser combinadas e montadas em um suporte comum. Isso permite cabeçotes de impressão de 7, 8 ou 9 cartuchos
- Cartuchos de impressão TIJ 2.5 (consulte outros folhetos) (HP45A, HP45ai e HP45si)
- Caixa Distribuidora

VERIFIQUE SE HÁ REVISÕES ATUALIZADAS DESTA FICHA EM NOSSO SITE

DISTRIBUIDOR:



HSA Systems (head offices)

DENMARK | SKOVUNDE +45 4494 0222 | ODENSE +45 6610 3401

HSA Systems (subsidiary offices)

FRANCE +33 1 4815 5050 | GERMANY +49 5257 938 6777

www.hsasystems.com | mail@hsasystems.com