

HSAJET®

Cartouches d'encre

ENCRES POUR HP TIJ 2.5

Une large palette d'encres d'impression couleurs et spéciales HSAJET® pour le codage industriel sur presque tout type de matériau

ENCRES D'IMPRESSION
COULEURS ET SPÉCIALES



Les encres HSAJET® sont distribuées dans des cartouches HP45A, HP45ai ou HP45si d'origine

B2025si Magne Blue Solvent Ink

Pour l'impression sur feuilles thermoformées, films et supports couchés

L'encre B2025si est la version bleue de l'encre K4021si Thor Black Solvent Ink. Elle est élaborée spécialement pour imprimer sur de l'aluminium, des feuilles thermoformées et d'autres supports difficiles. Elle produit une image durable de grande qualité avec des bords nets, qui résiste aux frottements.

Elle présente une très bonne adhésion et un bon comportement sur les surfaces métalliques, l'aluminium, les coques, les OPP, les films PET, les papiers avec vernis UV, le nylon ainsi que d'autres supports brillants ou non poreux.

R2021si Sif Red Solvent Ink

Pour l'impression sur feuilles thermoformées, films et supports couchés

L'encre R2021si est la version rouge de l'encre K4021si Thor Black Solvent Ink. Elle est élaborée spécialement pour imprimer sur de l'aluminium, des feuilles thermoformées et d'autres supports difficiles. Elle produit une image durable de grande qualité avec des bords nets, qui résiste aux frottements.

Elle présente une très bonne adhésion et un bon comportement sur les surfaces métalliques, l'aluminium, les coques, les OPP, les films PET, les papiers avec vernis UV, le nylon ainsi que d'autres supports brillants ou non poreux.

UI6060si UV Invisible Solvent Ink

Pour une impression invisible sur supports non poreux

L'encre invisible à base de solvant UV6060si renvoie une couleur rouge à la lumière ultraviolette. Elle est conçue pour les impressions sur des feuilles d'aluminium, films OPP, PET, feuilles plastifiées PP, vernis UV, enduits à base d'eau et de vernis, cartons couchés et tous autres supports semi-poreux ou non poreux.



Y2042si Sigyn Yellow Solvent Ink

Pour l'impression sur supports non poreux, transparents ou sombres

L'encre Y2042si est une encre jaune à base de solvant qui imprime une image de grande qualité avec d'excellents contrastes sur un matériau sombre ou transparent. Elle se comporte bien sur du papier chromo aqueux ou couché, de l'OPP traité corona, de l'OPP, du PP, du PET, du PE, du caoutchouc, des feuilles thermoformées, du verre et d'autres supports semi-poreux ou non poreux. Elle sèche rapidement en quelques secondes et présente un bon temps d'ouverture pour une forte productivité. L'encre jaune est pigmentée.

W1250si Frey Solvent White Ink

Pour l'impression sur supports non poreux, transparents ou sombres

L'encre W1250si est une encre blanche à base de solvant qui imprime une image de grande qualité avec d'excellents contrastes sur un matériau sombre ou transparent. Elle se comporte bien sur du papier chromo aqueux ou couché, de l'OPP traité corona, de l'OPP, du PP, du PET, du PE, du caoutchouc, des feuilles thermoformées, du verre et d'autres supports semi-poreux ou non poreux. Elle sèche rapidement en quelques secondes et présente un bon temps d'ouverture pour une forte productivité. L'encre blanche est pigmentée.



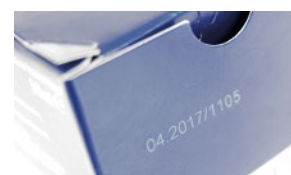
Impression nette et durable sur le métal et le plastique avec l'encre R2021si



Impression bleue résistante sur feuilles d'aluminium avec l'encre B2025si



Impressions bleues et rouges sur le bois avec les encres B2025si et R2021si



Impression blanche très contrastée sur carton couché avec l'encre W1250si

Cartouches d'encre

ENCRES POUR HP TIJ 2.5

Conditions d'entreposage

Moins de 24 heures :

Laisser la cartouche dans l'imprimante.

Essuyer et purger avant utilisation.

Plus de 24 heures :

Retirer la cartouche de l'imprimante et placer une pince à cartouche sur la tête.

Essuyer et purger avant utilisation.

Les encres blanches doivent être stockées buse vers le haut.

Température d'entreposage

Encres à base d'eau et de solvant :

15-35 °C

Température d'utilisation

Encres à base d'eau et de solvant :

15-35 °C

Informations pour le transport

Les encres à base de solvant sont inflammables et doivent être expédiées conformément à la réglementation UN1210/3.

Maintenance et manipulation de la cartouche

Utiliser un chiffon non pelucheux humidifié avec de l'eau déminéralisée pour nettoyer la tête d'impression.

Encres à base de solvant

Utiliser les Tissus de Nettoyage HSAJET® qui contiennent d'alcool isopropylique pour nettoyer la tête d'impression.

Encres blanches et jaunes

Suivre les instructions spécifiques fournies avec l'encre.

Cartouche HP45si

Les encres à base de solvant sont fournies dans une cartouche d'impression HP45si qui est optimisée spécialement pour les encres à base de solvant utilisées sur des matériaux non poreux.

L'encre HP45si est utilisée à grande vitesse, pour des impression par jet d'encre à plus longue distance que la cartouche standard HP45A.

Nom de l'encre	Couleur	Supports	Type d'encre	Encre libérée en moy.	Type de colorant	Durée de stockage	Tension	Impulsion de réchauffement	Durée d'impulsion	Temps de séchage*	Temps d'ouverture
B2025si	Bleu	Couché ou métallique	Solvant	42 ml	Colorant	6 mois	9,6 V	Non	1,6 µs	2-5 s	1 heure
R2021si	Rouge	Couché ou métallique	Solvant	42 ml	Colorant	6 mois	9,6 V	Non	1,6 µs	2-5 s	1 heure
Y2042si	Jaune	Sombre/transparent, semi-poreux/non poreux	Solvant	40 ml	Pigment	6 mths	9,0 V	Non	1,6 µs	1-5 s	1 heure
UI6060si	Transparent	Semi-poreux/non poreux	Solvant	40 ml	Colorant	9 mois	9,6 V	Non	1,6 µs	2-3 s	1 heure
W1250si	Blanc	Sombre/transparent, semi-poreux/non poreux	Solvant	40 ml	Pigment	6 mois	9,0 V	Non	1,8 µs	1-5 s	< 30 min
UI6060si	Transparent	Semi-poreux/non poreux	Solvant	40 ml	Colorant	9 mois	9,6 V	Non	1,6 µs	2-3 s	1 heure

* En fonction du support

DISTRIBUTEUR :



HSA A UNIQUE IMPRINT
SYSTEMS

HSA Systems (head offices)

DENMARK | SKOVUNDE +45 4494 0222 | ODENSE +45 6610 3401

HSA Systems (subsidiary offices)

FRANCE +33 1 4815 5050 | GERMANY +49 5257 938 6777

www.hsasystems.com | mail@hsasystems.com