

HSAJET®

Cartuchos de tinta

TINTAS PARA HP TIJ 2.5

Una amplia gama de soluciones de impresión HSAJET® a color y especializadas para la codificación industrial sobre prácticamente cualquier tipo de material

TINTAS DE IMPRESIÓN A COLOR Y ESPECIALIZADAS



Las tintas HSAJET® se suministran en cartuchos HP45A, HP45ai o HP45si originales

B2025si Magne Blue Solvent Ink

para la impresión en láminas de burbujas, películas y sustratos con revestimiento

La B2025si es la versión en azul de la tinta K4021si Thor Black Solvent Ink. Está diseñada de forma específica para la impresión en aluminio, láminas de burbujas y otros sustratos complicados. Ofrece una imagen de alta calidad, duradera y resistente al roce, con bordes nítidos.

Ofrece una excelente adhesión y es especialmente adecuada para superficies metálicas, aluminio, ampollas, película OPP y PET, papeles con revestimiento UV, nylon y otros sustratos brillantes y no porosos.

R2021si Sif Red Solvent Ink

para la impresión en láminas de burbujas, películas y sustratos con revestimiento

La R2021si es la versión en rojo de la tinta K4021si Thor Black Solvent Ink. Está diseñada de forma específica para la impresión en aluminio, láminas de burbujas y otros sustratos complicados. Ofrece una imagen de alta calidad, duradera y resistente al roce, con bordes nítidos.

Ofrece una excelente adhesión y es especialmente adecuada para superficies metálicas, aluminio, ampollas, película OPP y PET, papeles con revestimiento UV, nylon y otros sustratos brillantes y no porosos.

UI6060si UV Invisible Solvent Ink

para una impresión invisible sobre sustratos no porosos

La tinta disolvente UV6060si emite el color rojo debajo de una lámpara ultravioleta. Está diseñada para la impresión en lámina de aluminio, película PET y OPP, revestimientos brillantes UV, acuosos y de barniz, cartón con revestimiento y otros sustratos semiporosos y no porosos.



Y2042si Sigyn Yellow Solvent Ink

para la impresión sobre sustratos no porosos oscuros o transparentes

La Y2042si es una tinta amarilla disolvente que imprime una imagen de alta calidad con excelente contraste sobre material oscuro o trans-parente. Ofrece un rendimiento adecuado en materiales con revestimiento y con revestimiento acuoso, OPP, PP, PET, PE, goma, láminas de burbujas, vidrio y otros sustratos semiporosos y no porosos. Ofrece un tiempo de secado rápido de unos pocos segundos y un tiempo de desencapsulado adecuado para ofrecer una alta productividad. La tinta amarilla tiene base de pigmentos.

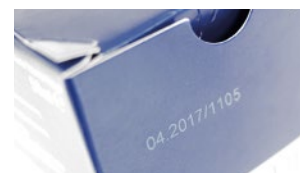
W1250si Frey Solvent White Ink

para la impresión sobre sustratos no porosos oscuros o transparentes

La W1250si es una tinta blanca disolvente que imprime una imagen de alta calidad con excelente contraste sobre material oscuro o transparente. Ofrece un rendimiento adecuado en materiales con revestimiento y con revestimiento acuoso, OPP con tratamiento corona, OPP no tratado, PET y otros sustratos semiporosos y no porosos. Ofrece un tiempo de secado rápido de unos pocos segundos y un tiempo de desencapsulado adecuado para ofrecer una alta productividad. La tinta blanca tiene base de pigmentos.



Impresiones en azul y rojo sobre madera con B2025si y R2021si



Impresión blanca de alto contraste sobre cartón con revestimiento con W1250si



Impresión duradera y nítida sobre metal y plástico con R2021si



Impresión azul resistente sobre láminas de aluminio con B2025si

Cartuchos de tinta

TINTAS PARA HP TIJ 2.5

Condiciones de almacenamiento

Menos de 24 horas:
deje el cartucho en la impresora.
Limpie y depure antes del uso.

Más de 24 horas:
saque el cartucho de la impresora y
coloque un clip para cartuchos en el
cabezal.
Limpie y depure antes del uso.

Las tintas blancas deben almacenarse
con la boquilla hacia arriba.

Temperatura de almacenamiento

Tintas acuosas y disolventes: 15-35 °C

Temperatura de funcionamiento

Tintas acuosas y disolventes: 15-35 °C

Información de envío

Las tintas disolventes son inflamables
y deben enviarse según UN1210/3.

Mantenimiento y manipulación de los cartuchos

Con un paño sin pelusas, limpie el cartucho
lentamente y con cuidado a lo largo de
los bordes diagonales con el cabezal de
impresión mirando hacia abajo.

Tintas acuosas

Utilice un paño sin pelusas con agua
desionizada para limpiar el cabezal de
impresión.

Tintas disolventes

Utilice un paño sin pelusas con alcohol
isopropyl para limpiar el cabezal de im-
presión.

Tintas blancas y amarillas

Siga las instrucciones específicas
suministradas junto con la tinta.

Cartucho HP45si

Las tintas disolventes se suministran
en el cartucho HP45si, que es un
cartucho especialmente diseñado para
tintas disolventes para la impresión en
material no poroso.

El HP45si funciona a una velocidad
más elevada y ofrece una distancia de
impresión más larga que el cartucho
HP45A estándar.

| Nombre de la tinta | Color | Sustratos | Tipo de tinta | Promedio de tinta suministrada | Tipo de colorante | Vida útil | Voltaje | Calentamiento de impulso | Anchura de impulso | Tiempo de secado* | Tiempo de desencapsulado |
|--------------------|--------------|--|---------------|--------------------------------|-------------------|-----------|---------|--------------------------|--------------------|-------------------|--------------------------|
| B2025si | Azul | Con revestimiento o metálico | Disolvente | 42 ml | Tinte | 6 meses | 9,6 V | Desact. | 1,6 µs | 2-5 s | 1 hora |
| R2021si | Rojo | Con revestimiento o metálico | Disolvente | 42 ml | Tinte | 6 meses | 9,6 V | Desact. | 1,6 µs | 2-5 s | 1 hora |
| Y2042si | Amarilla | Semiporoso y no poroso oscuro o transparente | Disolvente | 40 ml | Pigmento | 6 meses | 9,0 V | Desact. | 1,6 µs | 1-5 s | 1 hora |
| W1250si | Blanco | Semiporoso y no poroso oscuro o transparente | Disolvente | 40 ml | Pigmento | 6 meses | 9,0 V | Desact. | 1,8 µs | 1-5 s | < 30 min |
| UI6060si | Transparente | Semiporoso y no poroso | Disolvente | 40 ml | Tinte | 9 meses | 9,6 V | Desact. | 1,6 µs | 2-3 s | 1 hora |

* Depende del sustrato

DISTRIBUIDOR:



HSA A UNIQUE IMPRINT
SYSTEMS

HSA Systems (head offices)

DENMARK | SKOVUNDE +45 4494 0222 | ODENSE +45 6610 3401

HSA Systems (subsidiary offices)

FRANCE +33 1 4815 5050 | GERMANY +49 5257 938 6777

www.hsasystems.com | mail@hsasystems.com