

HSAJET® Cabezales de Impresión

HP TIJ 2.5

Los cabezales de impresión
HSAJET® se basan en la
tecnología de inyección de tinta
térmica HP TIJ 2.5

HSAJET® y la tecnología HP TIJ 2.5

Las impresoras HSAJET® utilizan la tecnología de inyección de tinta térmica HP TIJ 2.5, proporcionando una impresión de alta resolución de hasta 600 ppp para obtener un texto claro, unos códigos de barras nítidos y unos colores planos intensos.

Versátil y asequible, la tecnología de inyección de tinta avanzada de HP constituye la base de una amplia gama de aplicaciones industriales y comerciales – desde documentos de texto simples hasta trabajos de impresión vívidos y complejos en un gran número de tipos y tamaños de soportes de impresión.

Los cabezales de impresión HSAJET®

Los cabezales de impresión HSAJET están disponibles en dos diferentes versiones: Superior y Lateral / Bajo. Las dimensiones físicas de cada versión, junto con las direcciones del cable conector, proporcionan ventajas para cada cabezal de impresión, facilitando la instalación. El robusto diseño en acero inoxidable satisface las demandas de los entornos de producción.

Cabezales de impresión HSAJET® de tipo F

Cada compartimento de nuestros nuevos cabezales está equipado con un interruptor. Este interruptor se ha añadido con el fin de evitar que el cabezal resulte dañado si se retira el cartucho de tinta del compartimento durante el modo de impresión. Si se retira un cartucho, la alimentación al cabezal se desconecta.

Todos nuestros nuevos controladores utilizan los cabezales de tipo F.



Características principales de HP

- Efectividad en cuanto a los costes: Sin ciclo de calentamiento ni tiempos muertos;
- Uso sencillo: No es necesaria formación especial para el uso y el mantenimiento de las impresoras de inyección de tinta térmica;
- Rapidez: Cientos de pequeñas boquillas disparando a alta frecuencia permiten obtener impresiones de alta calidad a velocidades elevadas;
- Fiabilidad: La tecnología de inyección de tinta térmica es menos susceptible a las burbujas de aire en la cámara de descarga que otras tecnologías de impresión, evitando los problemas y los retrasos provocados por el atrapamiento de aire;
- Flexibilidad: Compatible con una gran variedad de soportes de impresión;
- Alta calidad: La tecnología de inyección de tinta térmica posiciona gotas más pequeñas con mayor precisión, produciendo una calidad de imágenes y texto extraordinaria y consistente;
- Seguridad medioambiental: Con la tecnología de inyección de tinta térmica, se elimina la necesidad de que los técnicos de servicio manipulen solventes volátiles y la emisión de gases nocivos;
- Coste de la propiedad más reducido: Las impresoras de inyección de tinta térmica pueden costar mucho menos que otros equipos de impresión, reduciendo el coste de introducción en el mercado



Detalles Técnicos

CABEZALES DE IMPRESIÓN DE TIPO F CONFIGURACIONES

HACÍA/ABAJO

LATERAL/BAJO

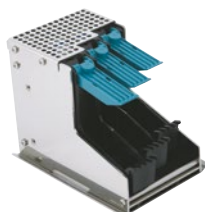
1-CARTUCHO



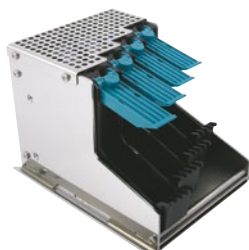
2-CARTUCHOS



3-CARTUCHOS

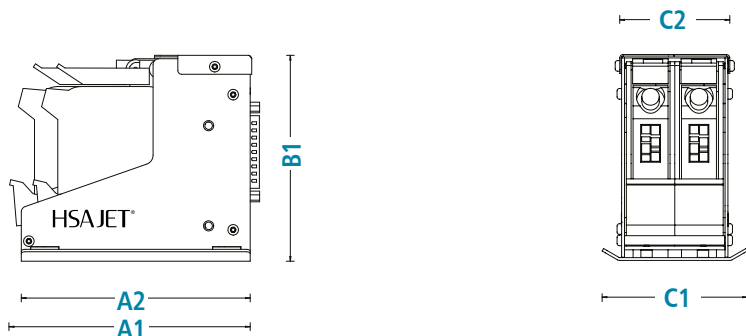


4-CARTUCHOS



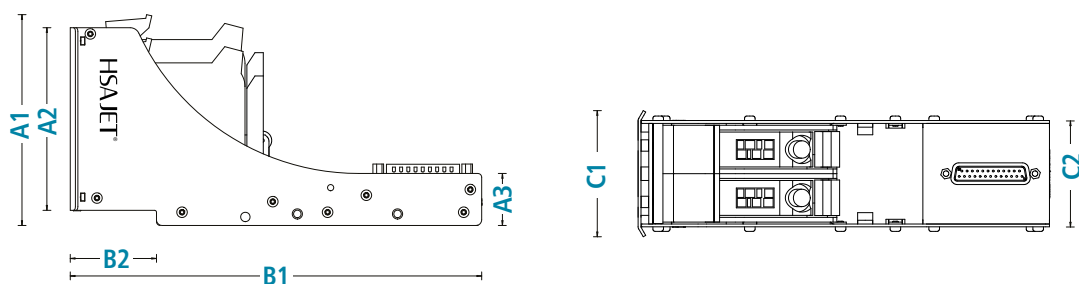
Detalles Técnicos

CABEZALES DE IMPRESIÓN DE TIPO F **DIMENSIONES**



HACÍA/ABAJO

Dimensiones en mm (pulgadas)	A1	A2	B1	C1	C2
1-CARTUCHO	115 (4,51)	108 (4,24)	106 (4,18)	43 (1,68)	32 (1,26)
2-CARTUCHOS	128 (5,04)	121 (4,77)	109 (4,29)	77 (3,02)	58 (2,29)
3-CARTUCHOS	140 (5,52)	133 (5,24)	109 (4,29)	102 (4,03)	84 (3,30)
4-CARTUCHOS	152 (6,0)	146 (5,73)	109 (4,29)	128 (5,05)	109 (4,31)



LATERAL/BAJO

Dimensiones en mm (pulgadas)	A1	A2	A3	B1	B2	C1	C2
1-CARTUCHO	99 (3,91)	84 (3,32)	28 (1,08)	218 (8,57)	46 (1,80)	45 (1,76)	32 (1,26)
2-CARTUCHOS	112 (4,39)	97 (3,80)	28 (1,08)	218 (8,57)	46 (1,80)	67 (2,63)	56 (2,21)
3-CARTUCHOS	124 (4,87)	109 (4,29)	28 (1,08)	218 (8,57)	46 (1,80)	94 (3,68)	82 (3,22)
4-CARTUCHOS	136 (5,36)	122 (4,79)	28 (1,08)	218 (8,57)	46 (1,80)	119 (4,69)	107 (4,23)

Detalles Técnicos

CABEZALES DE IMPRESIÓN DE TIPO F

Tecnología

HP TIJ 2.5

Altura de impresión

12,7 - 50,8 mm / 1/2" - 2"
1 a 4 cartuchos

Distancia de impresión

0,5 - 2,0 mm
(boquilla a superficie de impresión)

Interfaz

SUB D25

Señales

Señal de interruptor

Cumplimiento normativo

Directivas CE

Carcasa

Acero inoxidable

Condiciones ambientales

Temperatura de funcionamiento:
10 - 40°C

Humedad: 10 - 90%

Sin condensación

Cables

Cable d-sub 2,0m H-M 25-polos (incluido)

Cable d-sub 5,0m H-M 25-polos (opción)

Peso

Ver la información indicada más adelante.

Resolución vertical (PPP)	Resolución horizontal 75 - 2.400 PPP (variable)*, ejemplos de velocidad (m/min)			
	75 PPP	300 PPP	600 PPP	2400 PPP
600 PPP	304	76	38	10
300 PPP alta velocidad	608	152	76	19
300 PPP (fila A)	304	76	38	10
300 PPP (fila B)	304	76	38	10

*) Dependiendo de controlador y software

PESO

en Kg / libras	Superior Kg (libras)	Lateral-Bajo Kg (libras)
1 cartucho (1/2")	0,37 (0,81)	0,48 (1,05)
2 cartuchos (1")	0,62 (1,37)	0,73 (1,60)
3 cartuchos (1 1/2")	0,82 (1,81)	0,91 (2,19)
4 cartuchos (2")	1,04 (2,30)	1,28 (2,83)

CONTROLADORES



MTHP4
MINITOUCH



CUF
CONTROLLER
UNIT



CBF/OPC/RPC



TCUF+TCUF-int
TINY CONTROLLER

Accessories:

- Puentes en dos longitudes estándar, longitud especial disponible en caso de petición.
- Monturas de cabezal (para puente) para montura de impresión hacia abajo.
- Placas base/suelas para desplazamiento izquierdo o derecho.
- Pueden combinarse cabezales HP HSAJET® con 1 a 4 cartuchos y montarse en una placa base común. Esto permite cabezales de 7, 8 o 9 cartuchos.
- Cartucho de tinta (HP45A, HP45ai y HP45si)